

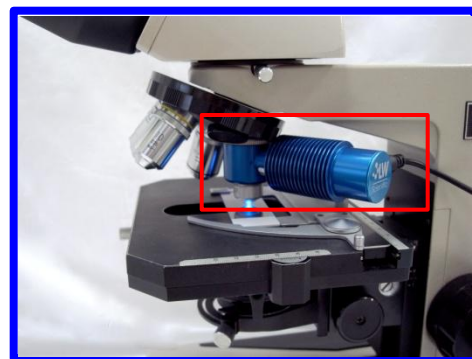
“ご使用の光学顕微鏡で蛍光を観察”

Lumin™



対物レンズ Luminイルミネーター

- 軽量で安価です。
- 安全光：有害なUV光は照射しません。
- 観察に暗室は必要ありません。
- 設置は簡単です。
- ほとんどの顕微鏡に設置可能です。
- バッテリー電源でも稼働。



[Lumin対物レンズは有限補正タイプです。]

- Illuminator unit：110～240 voltsの一般電源からACアダプターを介して、またはバッテリーから5～32 volts / 0.7 ampで稼働
- LED電球寿命はおおよそ 50,000時間

光学顕微鏡へのLumin™設置

1. Lumin対物レンズを顕微鏡に設置(②)

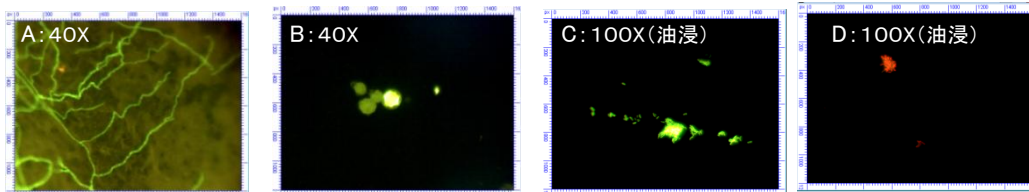
* 顕微鏡は国際標準のRMSネジ規格(口径20.32mm、ネジピッチ0.706mm)対応の機種には設置可能です。(但し、機種によっては対物レンズ延長リング(オプション)①が必要です。)無限遠補正タイプの顕微鏡に使用した場合は、やや機能低下が見られる場合があります。

2. 対物レンズにLuminイルミネーターを連結(③)

3. 電源を入れ蛍光を観察



Lumin™を用いた蛍光画像例



- A: 白癬菌(ファンギフローラ染色)
- B: アカントアメーバ シスト (ファンギフローラ染色)
- C: 牛型結核菌(オーラミン染色)
- D: 牛型結核菌(アクリステイン)

* 画像取り込みは、LW Scientific社 miniVIDを使用

[Lumin™イルミネーター(490/510nm) 対物レンズの応用例]

- 抗酸染色
 - ・オーラミン染色
 - ・オーラミン/ローダミン染色
 - ・アクリジンオレンジ染色系
- 核酸染色(微生物)
 - ・アクリジンオレンジ染色
 - ・SYBR Green染色
 - ・SYTO 9染色
- 真菌・原虫染色
- ・ファンギフローラY染色
- FITC標識染色

Lumin™イルミネーターと専用対物レンズ	商品コード	◎価格(消費税別)
●20X 対物レンズ(no light)	LMO-020X-DADR	105,000円
●40X 対物レンズ(no light)	LMO-040X-DADR	105,000円
●60X 対物レンズ(no light)	LMO-060X-DAOL	129,000円
●100X(油浸) 対物レンズ(no light)	LMO-100X-DAOL	115,000円
●Lumin™ 490nm/510nm イルミネーター*	LMP-4951-L485	125,000円
●Lumin™キット(イルミネーター+40X対物レンズ)**		230,000円

* イルミネーターにはACアダプターが付属し、イルミネーターは全部の対物レンズに共通です。

**キットは、40Xの対物レンズを他の対物レンズ(20X,60X,100X)に変える事もできます。この場合、価格も変わるためご注意ください。

***Lumin™ 490nm/510nm イルミネーターの堅牢ケース(50X60X30mm)は別売品となりました。

低価格な新多目的顕微鏡

落射蛍光顕微鏡と光学顕微鏡との

Lumin
一台二役



Lumin
落射蛍光モジュール

全機種Lumin 落射蛍光モジュール(490/510nm)を搭載	型 式
i4 LUMIN (X4,10,40,100)4個のSemi Plan対物レンズ Semi Plan対物レンズを使用した低価格機種	双筒 I4S-EPB4-ISL3 3筒 I4S-EPT4-ISL3
i4 LUMIN (X4,10,40,100)4個のPlan対物レンズ Plan対物レンズ使用により有効視野の拡張	双筒 I4S-EPB4-IPL3 3筒 I4S-EPT4-IPL3
i4 LUMIN (X10,20,40,100)4個のPlan対物レンズ Plan対物レンズ4倍をPlan対物レンズ20倍に交換	双筒 I4S-EPB2-IPL3 3筒 I4S-EPT2-IPL3
Mi-5 LUMIN(X4,10,20,40,100)5個のPlan対物レンズ 新製品 高品位光学機能機種	双筒 M5S-EPB5-IPL3 3筒 M5S-EPT5-IPL3

- i4 & Mi-5 LUMIN 顕微鏡は、無限光学システムを備え、優れた光学的品質を低価格で提供します。
- 全機種に搭載されたLUMIN 落射蛍光モジュールは、レバーの出し入れだけで、光学顕微鏡から蛍光落射顕微鏡に変換し、従来の高価な落射顕微鏡システムのイメージ像に匹敵します。
- 快適さ、耐久性、信頼性、そして優れた画像によりLUMIN顕微鏡は、大きな価値を生み出します。
- LED光源は製品のロングライフに貢献します。
- i4 & Mi-5 LUMINは医・獣医、食品、畜産、農業、水産、環境、水質など多くの分野での使用に適しています。

[Lumin 落射蛍光モジュール(490/510nm)FITC標準仕様の応用例]

抗酸染色

- ・オーラミン染色
- ・オーラミン/ローダミン染色
- ・アクリジンオレンジ染色系

核酸染色(微生物)

- ・アクリジンオレンジ染色
- ・SYBR Green染色
- ・SYTO 9染色

真菌染色

- ・ファンギフローラY染色

[製品仕様]

●ヘッド

- ・双筒 (Seidentopf型)と3筒タイプ
- ・デジタルカメラとアダプター利用可
- ・30度傾斜、360度回転
- ・ディオプター調整
- ・10x/18 WFアイピース
- ・(10x/20 Super WF HPアイピース利用可能)
- ・瞳孔間距離範囲55-75mm

●対物レンズ

- ・無限補正Semi-PlanまたはPlanアクロマート対物レンズ4X, 10X, 40XR, 100XR(oil)
- ・*20Xと50X(oil)の対物レンズも使えます。

●イルミネーション

明視野

- ・可動型アッペ集光レンズ (NA1.25)
- ・虹彩絞リ
- ・LED長寿命光源
- ・90-240 V / 50-60Hz自動スイッチング電源コード

落射蛍光

- ・LED長寿命光源
- ・励起波長: FITC標準 (LED485nm) 搭載
- ・他のフィルターキューブは要請に応じて利用可能

●調整機構

- ・粗動調整レンジ: 30mm範囲
- ・微動調整: 2μm目盛

●寸法と重量

- ・重量: 10.9kg
- ・高さ: 457.2mm
- ・長さ: 267.5mm
- ・幅: 152.5mm

型 式	構 成 品 目	価 格 (消 費 税 別)
●I4S-EPB4-ISL3	i4 LUMIN Epi-Fluor(490/510nm)Infinity SP Binoc,LED (SP×4-10-40-100)	489,000円
●I4S-EPB4-IPL3	i4 LUMIN Epi-Fluor(490/510nm)Infinity PLAN Binoc,LED (P×4-10-40-100)	535,000円
●I4S-EPB2-IPL3	i4 LUMIN Epi-Fluor(490/510nm)Infinity PLAN Binoc,LED (P×10-20-40-100)	566,000円
●M5S-EPB5-IPL3	Mi-5 LUMIN Epi-Fluor(490/510nm)Infinity PLAN Binoc,LED(P×4-10-20-40-100)	628,000円

型式 ...-EPB...-...は双筒、...-EPT...-...は、3筒タイプです。SP:semi Plan、P:Plan対物レンズです。

双筒タイプの基本機種価格だけを掲載しています。3筒タイプは、双筒タイプ各基本機種の価格より、35,000円高くなります。

i4 & Mi-5 LUMIN顕微鏡は、研究用につき診断には使用しないでください。本商品は医療用具ではありません。

輸入販売元



〒111-0052 東京都台東区柳橋1-8-1
Tel.03-5820-1500(代表) Fax.03-5820-1515

国内販売元



株式会社 菅原バイオテック教育研究所

〒852-8103 長崎県長崎市緑町11-12
TEL/FAX: 095-870-0487

URL: www.sugahara-biotech-eri.com
E-mail: k-sugahara@sugahara-biotech-eri.com